

Tipi di intervento

la conservazione degli immobili e del tessuto edilizio esistente

- ristrutturazione
- ristrutturazione con prescrizioni particolari (art. 24 L.R. 5.12.77 n° 56 e s.m.i.)

restauro risanamento conservativo e recupero ambientale

- edifici (D.L. 29.10.1999 n° 490)
- muri
- strade e luoghi urbani
- parchi
- parchi (D.L. 29.10.1999 n° 490)

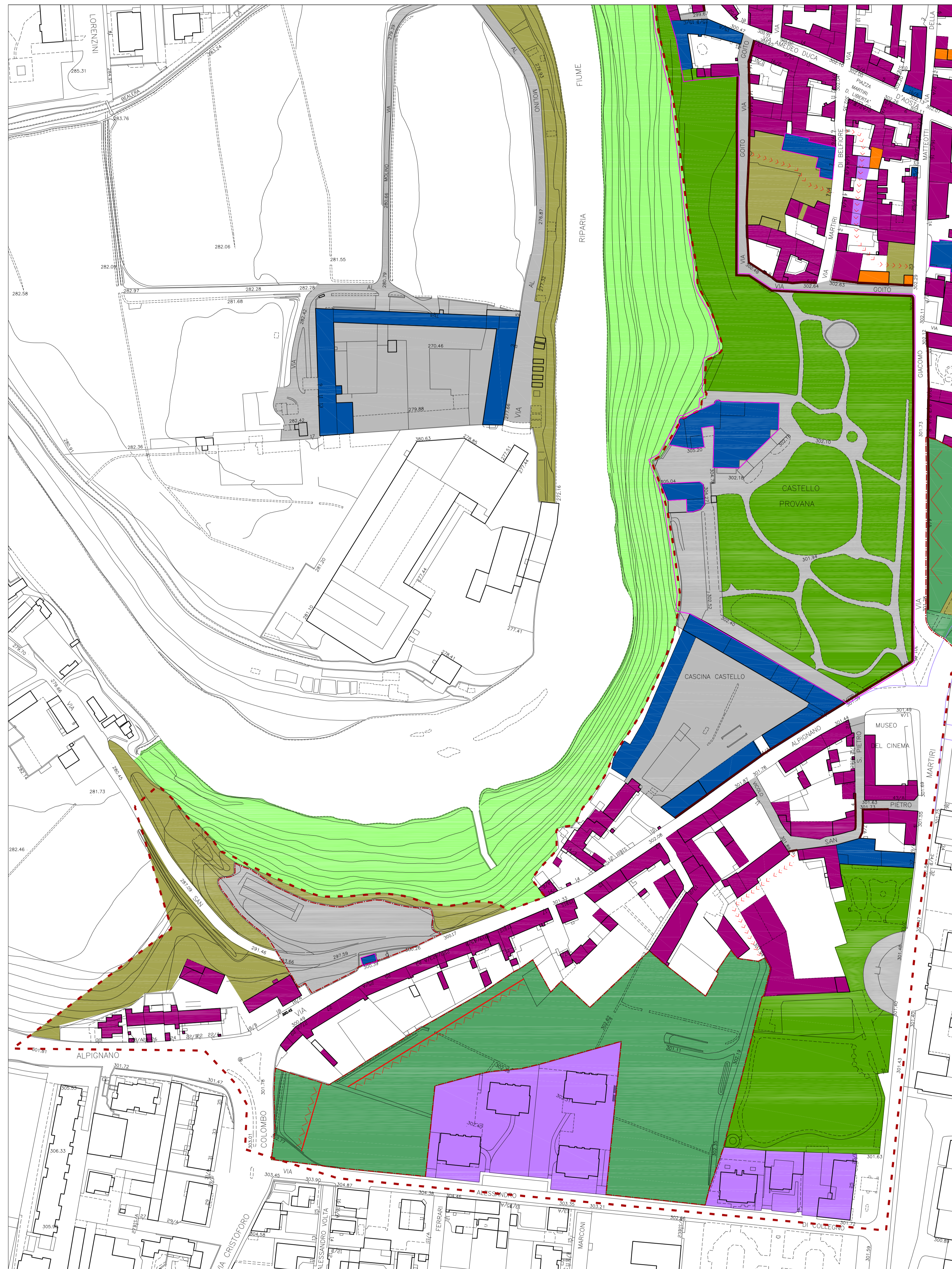
la modificazione del tessuto edilizio esistente

- sopraelevazione
- ampliamento
- demolizione e/o nuova edificazione

la modificazione del tessuto urbano esistente

- le aree di riqualifica

- principali spazi pubblici
- parco agronaturale della Dora
- cimitero
- confini di centro storico
- concorso di progettazione obbligatorio
- allineamenti degli edifici
- percorsi pubblici pedonali
- bordi da riqualificare



Città di Collegno

Provincia di Torino

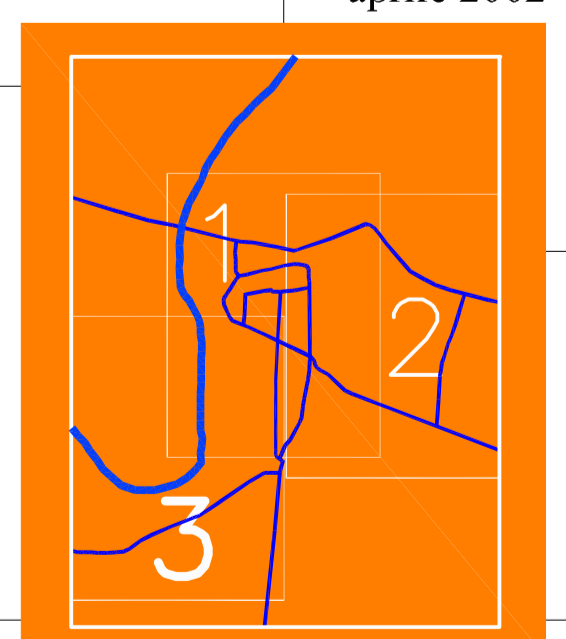
Piano Regolatore Generale

Tavola di Inquadramento Normativo
del centro storico
scala 1 : 1000

Tav. n° 10. **3**

aprile 2002

Progettisti:
architetto Paolo Derossi
architetto Marina Massimello
architetto Liliana Patriarca
architetto Simonetta Venosta



Progetto definitivo controdedotto a seguito di osservazioni della Regione Piemonte

Il Sindaco
Umberto DOTTAVIO

Adottato con Deliberazione Consiglio Comunale n. 51 del 21 MAG 2002
e successiva rettifica con Deliberazione Consiglio Comunale n. 102 del 13 SET 2002
Approvato con Deliberazione Giunta Regione Piemonte n. 10-9436 del 26 MAG 2003
Pubblicato sul B.U.R. n. 23 del 05 GIU 2003

Il Dirigente Settore Pianificazione
Territoriale-Ambiente-Edilizia
Arch. Marina FERRARI

Il Segretario Generale
Dott. Angelo TOMARCHIO